



Alerta HSE

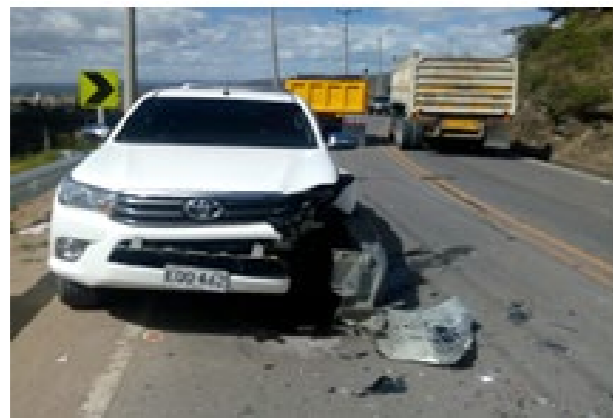
ACTIVOS

Actividad

Transporte terrestre de personal.

¿Qué sucedió?

Un tracto-camión que se movilizaba por la vía pública, pierde de forma intempestiva el troque trasero y, a pesar de las maniobras de manejo defensivo del conductor, golpea la camioneta al servicio de Ocesa, que se movilizaba en sentido contrario.



+ ¿Qué ocasionó?

Daño del vehículo por golpe en su parte frontal y costado izquierdo. No se presentan heridos.

ALERTA
No. 37

CUÁNDO: JULIO 15 DE 2019
DÓNDE: KM 1 VÍA TUNJA - CHIQUINQUIRÁ
PUBLICADO: JULIO 19 DE 2019

Precauciones:



Asegurar el cumplimiento de la **Regla para la vida No. 02, Conducción de vehículos:** mantener la atención en las condiciones del entorno, teniendo en cuenta las condiciones de la vía, y considerando recomendaciones de prevención de colisiones:

La matriz de Haddon

FASE		FACTORES		
		HUMANO	DEL VEHÍCULO Y EL EQUIPO	DEL ENTORNO
Antes del choque	Prevención de los choques	Información Actitudes Disminución de las facultades Aplicación de la ley	Condiciones mecánicas Luces Frenos Dirección Control de la velocidad	Diseño y trazado del camino Límites de velocidad Elementos de seguridad peatonal
Choque	Prevención de traumatismos durante el choque	Uso de dispositivos de protección Disminución de las facultades	Cinturones de seguridad Otros dispositivos de seguridad Diseño vehicular antichoques	Elementos protectores a los lados del camino
Después del choque	Preservación de la vida	Nociones de primeros auxilios Acceso a la atención médica	Facilidad de acceso Riesgo de incendio	Equipamiento de socorro Congestión



OCENSA